



7 weeks

size of **blueberry**
eyelids begin to form
stomach starts to develop
arm and leg buds growing longer

7 สัปดาห์



ขนาดเท่าผลบลูเบอร์รี่
เปลือกตาเริ่มก่อตัวขึ้น
กระเพาะอาหารช่วงท้องเริ่มพัฒนา
เริ่มมีปุ่มแขนและขาเล็กๆขึ้นมา

8 weeks



size of kidney bean
outer ear takes form
nerves connect throughout body

8 สัปดาห์



ขนาดเท่าถั่วแดงหลวง
หูชั้นนอกเริ่มพัฒนาเกิดขึ้น
เส้นประสาทเชื่อมต่อกักร่างกาย

9 weeks

size of grape
about 1 inch long
4 heart chambers form
tiny teeth buds develop



9 สัปดาห์



ขนาดเท่าผลองุ่น
ยาวประมาณ 1 นิ้ว
หัวใจ 4 ห้อง เริ่มเป็นรูปเป็นร่าง
ปุ่มฟันเล็ก ๆ พัฒนารูปร่าง

11 weeks



size of fig
all vital organs in place
bones, including teeth, start
to harden

11 สัปดาห์



ขนาดเท่าผลมะเดื่อ
อวัยวะสำคัญทั้งหมดถูกสร้าง
แล้วเข้าที่
กระดูกรวมทั้งฟันเริ่มแข็งแรงขึ้น

size of lime
opens and closes hands
curls toes
peach fuzz hair grows



12 weeks



ขนาดเท่าผลมะนาว
กำมือและแบมือได้
งอนิ้วเท้าได้
ดมอ่อนเริ่มขึ้น



12 สัปดาห์

size of lemon
makes facial expressions
fingernails and toenails form
fingerprints develop



14 weeks

ขนาดเท้ามะนาวเหลือง
แสดงสีหน้า
เล็บมือและเล็บเท้าเริ่มงอก
ลายนิ้วมือพัฒนา



14 สัปดาห์

size of **apple**

4 inches from head to rump

taste buds form

senses light through eyelids and

mom's abdomen



15 weeks

ขนาดเท่าแอปเปิ้ล
4 นิ้วจากหัวถึงสะโพก
ปุ่มรับรสเริ่มก่อตัว
รับรู้แสงผ่านเปลือกตาและหน้าท้องของ
แม่



15 สัปดาห์

size of **avacado**

heart pumps 25 quarts of
blood each day



16 weeks

ขนาดเท่าผลอะโวคาโด
หัวใจสูบฉีดเลือด 25 ควอร์ตใน
แต่ละวัน



16 สัปดาห์

size of turnip
sweat glands start developing
pancreas makes insulin



17 weeks

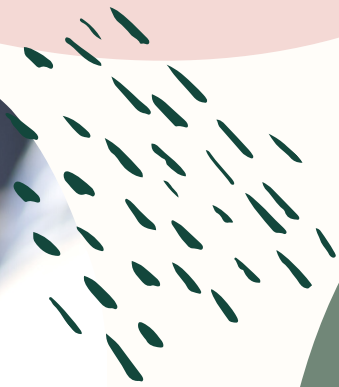
ขนาดเท่าหัวผักกาด
ต่อมเหงื่อเริ่มพัฒนา
ตับอ่อนเริ่มสร้างอินซูลิน



17 สัปดาห์

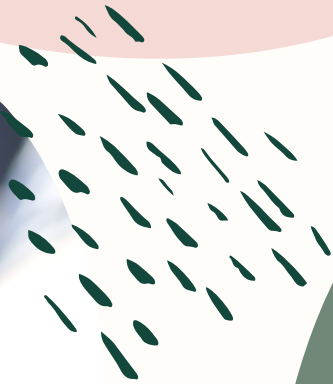
size of **bell pepper**

the smallest tubes in the lung,
bronchioles, start to develop



18 weeks

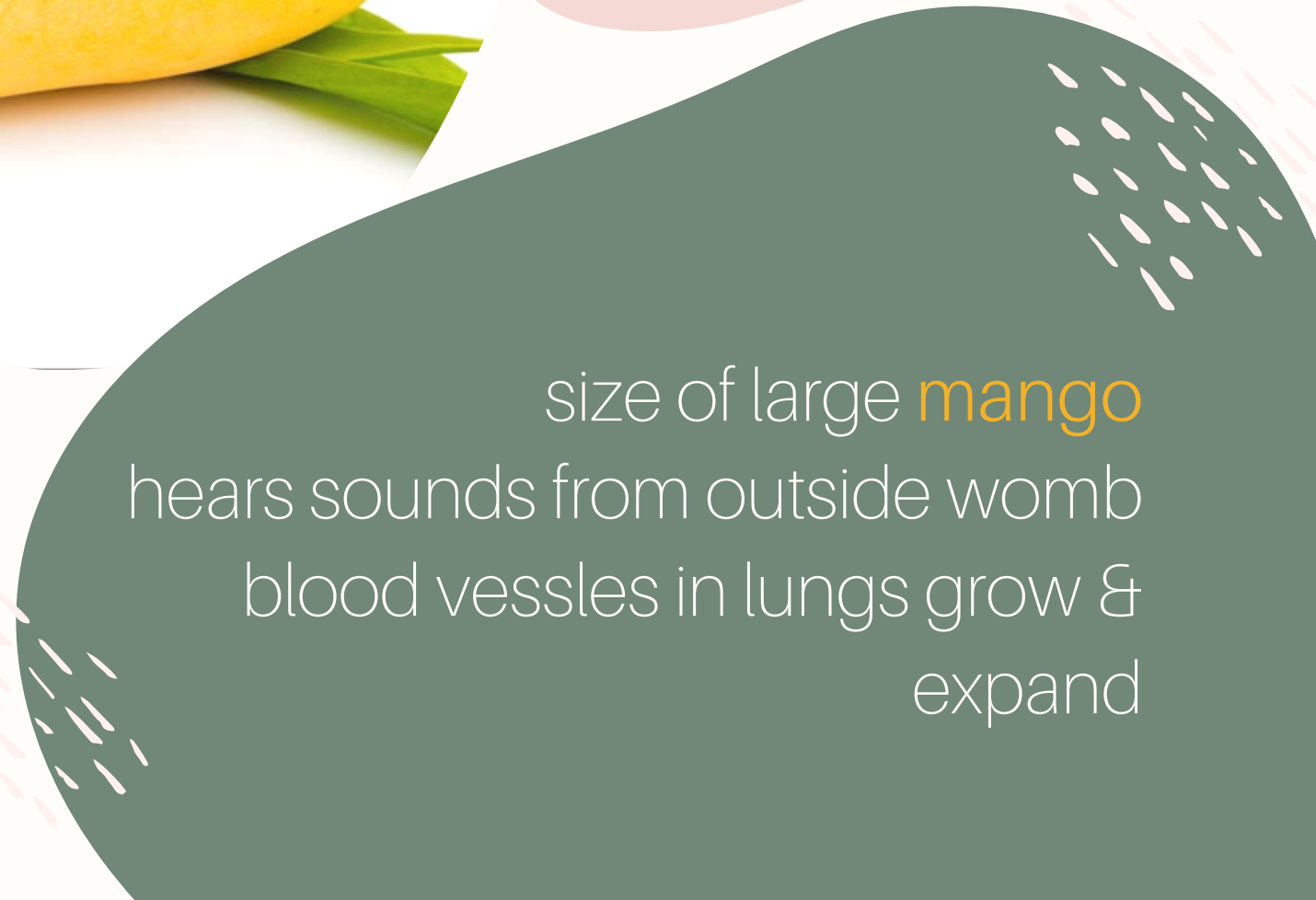
ขนาดเท่าพริกหยวก
หลอดที่เล็กที่สุดในปอดหลอดลมเริ่ม
พัฒนา



18 สัปดาห์




23 weeks



size of large **mango**
hears sounds from outside womb
blood vessels in lungs grow &
expand



23 สัปดาห์



ขนาดเท่ามะม่วงใหญ่
ได้ยินเสียงจากภายนอกครรภ์
ไหลอดเลือดในปอดเติบโตและขยายตัว

size of cauliflower
baby can blink and open eyes
sleeps and wakes up at regular
intervals



27 weeks

ขนาดเท่ากะหล่ำดอก
การกลืนสามารถกระพริบตาและลืมตาได้
นอนหลับและตื่นตามเวลาปกติ



27 สัปดาห์

size of coconut
arms, legs, and body fattens up
turns head side to side



31 weeks

ขนาดเท่ามะพร้าว
แขนขาและลำตัวอ้วนขึ้น
หันศีรษะไปมาด้านข้าง



31 สัปดาห์

size of pineapple
weighs over 4 pounds
skin smooths out



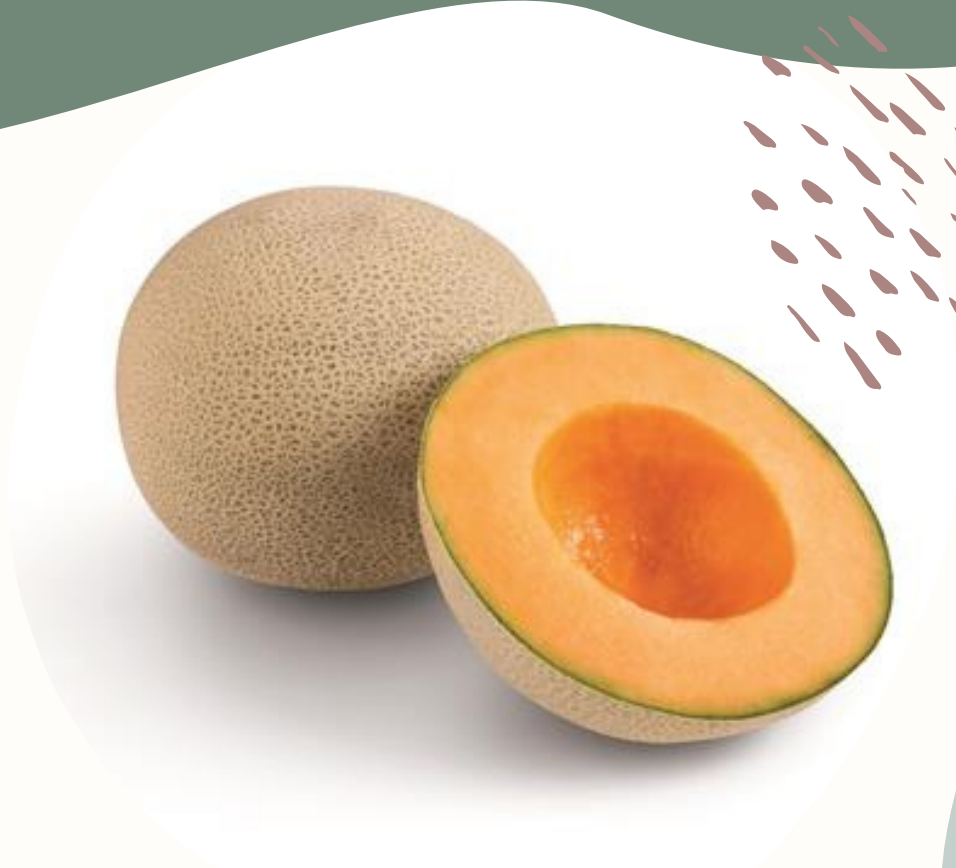
33 weeks

ขนาดเท่าส้มปะรด
น้ำหนักมากกว่า 4 ปอนด์
ผิวเรียบเนียน



33 สัปดาห์

size of cantaloupe
sense of hearing being fine-tuned
babies born now generally do fine
after a stay in the NICU



34 weeks

ขนาดแคนตาลูป
ประสิทธิภาพได้ยืน**ได้รับรับรู้**ละเอียดขึ้น
การก่ที่เกิดตอนนี้มี**จะเติบโต**ทำได้ดี
หลังจากอยู่ใน NICU



34 สัปดาห์

size of mini **watermelon**
baby is considered full-term
continues to build fat layers which
help regulate body temperature
after birth



39 weeks

ขนาดเท่าแตงโมจิ๋วลูกเล็ก
การกตือเป็นระยะเต็มวัย
ยังคงสร้างชั้นไขมันซึ่งช่วยให้อุณหภูมิ
ของร่างกายเป็นปกติหลังคลอด



39 สัปดาห์

size of small pumpkin
head contains soft spots called
fontanelles which help baby fit
through birth canal



40 weeks

ขนาดเท่าฟักทองเล็ก
หัวมีจุดอ่อนที่เรียกว่ากระหม่อมซึ่ง
ช่วยให้การกอดจากพอดีกับช่อง
คลอดพอดี



40 สัปดาห์